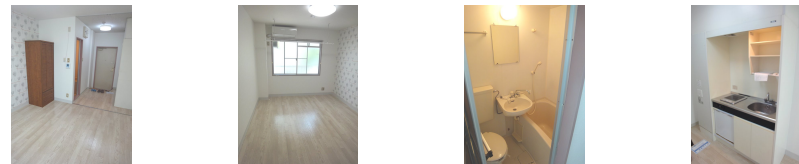
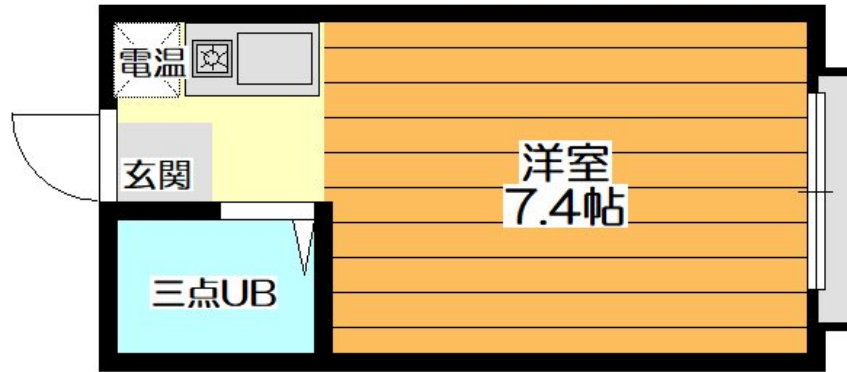


FOR RENT

オートロック,ディンプルキー,閑静な住宅街,防犯カメラ



間取りの「S」はサービスルーム(納戸)です。

図面と現況が異なる場合は現況が優先となります。

賃料	22,000円		
間取り	1R	物件種別	マンション
管理費	無	共益費	3,000円
雑費	無		
敷金	無	礼金	無
敷引/償却金	-/-	保証金	-
交通	阪急千里線 関大前駅 徒歩12分 阪急千里線 豊津(大阪)駅 徒歩12分		
物件所在地	大阪府吹田市山手町3丁目20-18		
建物名・部屋番号	ソサエティ山手(女性専用)		
構造・規模	鉄骨 4階建 1階		
専有面積	16.8㎡	向き	
築年月	1991年3月下旬	入居時期	相談
仲介料	-	損害保険	有 16,500円 12ヶ月
更新料		契約期間	2年
駐車場	駐輪場		
その他費用	[一時金] 鍵交換代: 19,800円 [月次費用] 水道代: 2,000円		
入居諸条件	ペット不可 楽器等の使用不可 学生希望 二人不可		
保証会社	必須 【学生プラン】初回保証料: 10,000円、更新料: 10,000円/年		
設備	CATVインターネット, IHクッキングヒーター, TVインターホン, エアコン, オール電化, クッションフ		
備考			

情報更新日 2024年9月17日

No.3001-140-106

お問合せ先



大阪府知事(3)第53767号
(社)大阪府宅地建物取引業協会

関西大学生生活協同組合

大阪府吹田市千里山東3丁目10番1

TEL:06-6368-7533

FAX:06-6368-7557

E-mail: ku-coop@kandai.ne.jp

URL: http://kandai-heya.jp



携帯サイトから物件詳細を閲覧できます!

取引態様	手数料負担の割合	貸主	借主
仲介元付(一般)	手数料配分の割合	元付	客付