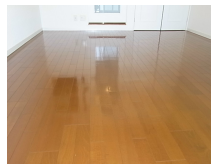
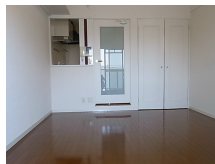
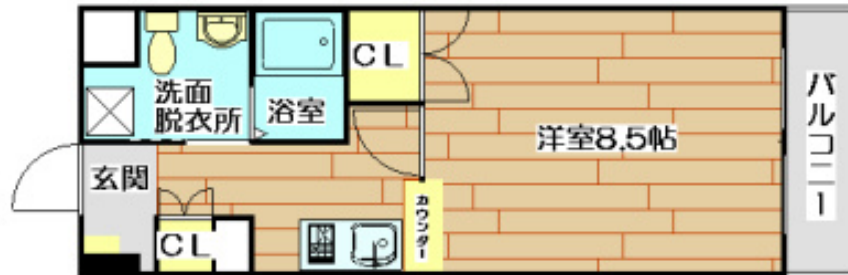


FOR RENT

スーパー・コンビニがすぐそばで買物便利！エレ

2F以上,オートロック,モニタ付オートロック,最上階,上階無し,眺望良好,通風良好,当社管理物件,陽当たり良好,駅まで平坦,駅前,外壁コンクリート,メールボックス



間取りの「S」はサービスルーム(納戸)です。

図面と現況が異なる場合は現況が優先となります。

賃料	66,000円		
間取り	1K	物件種別	マンション
管理費	無	共益費	8,000円
雑費	-		
敷金	無	礼金	2ヶ月
敷引/償却金	-/-	保証金	-
交通	東海道・山陽本線 岸辺駅 徒歩1分 阪急京都線 正雀駅 徒歩3分		
物件所在地	大阪府吹田市岸部南1丁目9-26		
建物名・部屋番号	ルーセントパークショア		
構造・規模	鉄筋コンクリート 5階建 4階		
専有面積	28.87㎡	向き	南西
築年月	2004年1月	入居時期	2026年2月中旬予定
仲介料	無	損害保険	有
更新料		契約期間	1年
駐車場	有(敷地内) 15000円/月 ~ 駐輪場 バイク置き場		
その他費用			
入居諸条件	学生可 性別不問 法人可 単身可		
保証会社			
設備	3点給湯, B S, C A T V, I Hクッキングヒーター, T Vインターホン, インターホン, エアコン, オール電		
備考	当店はJ R高槻駅前西口北側にご 있습니다。 住宅のご相談はアットホームな雰囲気の当店にお気軽にご相談下さい。ご希望物件のご提案から現地へのご案内、ご契約まで、業務に精通したスタッフがきめ細かく対応いたします。何なりとご相談ください。		

情報更新日 2026年1月21日

No.univ0000005266

お問合せ先



大阪府知事(6)第45855号
(一社)大阪府宅地建物取引業協会

ユニヴ・ライフ株式会社 高槻店

大阪府高槻市芥川町1丁目2番 アクトアモーレA-106

TEL:072-681-9481

E-mail: takatsuki@univlife.co.jp

URL: http://www.univlife.co.jp/index.htm



携帯サイトから物件詳細を閲覧できます！

取引態様	手数料負担の割合	貸主	100%	借主	0%
貸主	手数料配分の割合	元付	0%	客付	100%