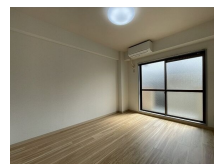


# FOR RENT

2F以上,角住戸



間取りの「S」はサービスルーム(納戸)です。

図面と現況が異なる場合は現況が優先となります。

|          |   |      |                |
|----------|---|------|----------------|
| 賃料       | 40,000円   |      |                |
| 間取り      | 1K  | 物件種別 | マンション          |
| 管理費      | 無   | 共益費  | 5,000円         |
| 雑費       | -   |      |                |
| 敷金       | 1ヶ月   | 礼金   | 1ヶ月            |
| 敷引/償却金   | -/-   | 保証金  | -              |
| 交通       | 阪急京都線 富田(大阪)駅 徒歩18分   |      |                |
| 物件所在地    | 大阪府高槻市寿町3丁目   |      |                |
| 建物名・部屋番号 | エンジェリ寿  |      |                |
| 構造・規模    | 鉄筋コンクリート 4階建 2階   |      |                |
| 専有面積     | 22㎡   | 向き   | 東              |
| 築年月      | 1989年11月  | 入居時期 | 相談             |
| 仲介料      | 無   | 損害保険 | 有 10,000円 12ヶ月 |
| 更新料      |   | 契約期間 | 2年             |
| 駐車場      | 要問い合わせ 駐輪場  |      |                |
| その他費用    | [月次費用] 通信管理費 月額: 330円   |      |                |
| 入居諸条件    | 性別不問 法人相談 単身可   |      |                |
| 保証会社     |   |      |                |
| 設備       | TVインターホン, インターホン, エアコン, ガス給湯, シューズボックス, パス・トイレ別, ユニットバス,  |      |                |
| 備考       | ユニヴライフ高槻店は、JR高槻駅前西西北側でございます。<br>ご希望物件のご提案から現地へのご案内(リモート内見)、ご契約まで、業務に精通したスタッフがきめ細かく対応いたします。何なりとご相談くださいませ。<br>ユニヴライフ高槻店は、仲介手数料0円です(賃貸・住居・個人契約の場合) |      |                |

情報更新日 2025年10月25日

No.univ0000004163

お問合せ先



大阪府知事(6)第45855号  
(一社)大阪府宅地建物取引業協会

**ユニヴ・ライフ株式会社 高槻店**

大阪府高槻市芥川町1丁目2番 アクトアモーレA-106

TEL:072-681-9481

E-mail: takatsuki@univlife.co.jp

URL: http://www.univlife.co.jp/index.htm



携帯サイトから物件詳細を閲覧できます!

|          |          |    |    |
|----------|----------|----|----|
| 取引態様     | 手数料負担の割合 | 貸主 | 借主 |
| 仲介元付(一般) | 手数料配分の割合 | 元付 | 客付 |