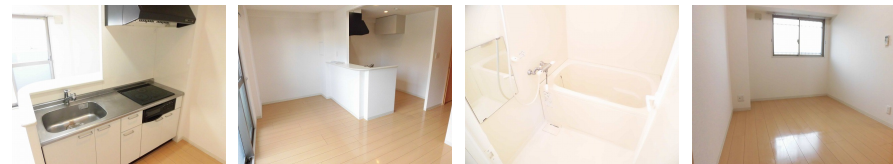
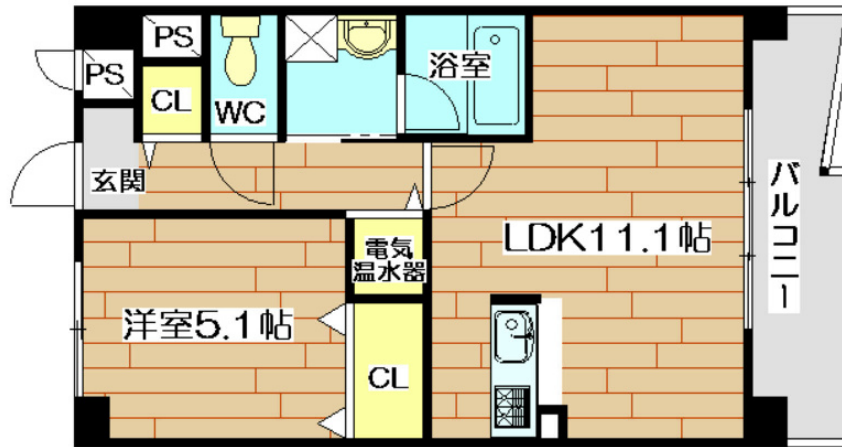


FOR RENT

人気のオール電化の1LDK 新婚さんにもオス

2F以上,オートロック,モニタ付オートロック,通風良好,陽当たり良好,駅まで平坦,駅前,平坦地,防犯カメラ,メールボックス,平置駐車場,舗装駐車場,市街地に近い,整備された歩道



間取りの「S」はサービスルーム(納戸)です。

図面と現況が異なる場合は現況が優先となります。

賃料	80,000円		
間取り	1LDK	物件種別	マンション
管理費	無	共益費	10,000円
雑費	-		
敷金	無	礼金	2ヶ月
敷引/償却金	-/-	保証金	-
交通	阪急京都線 上牧(大阪)駅 徒歩3分 阪急京都線 水無瀬駅 徒歩14分		
物件所在地	大阪府高槻市上牧駅前町5-1		
建物名・部屋番号	カンマキーノ		
構造・規模	鉄筋コンクリート 6階建 1階		
専有面積	40.03㎡	向き	南
築年月	2010年3月	入居時期	相談
仲介料	無	損害保険	有
更新料		契約期間	2年
駐車場	有(敷地内) 11000~12100円/月 駐輪場 バイク置き場		
その他費用			
入居諸条件	二人可 法人可 单身可		
保証会社			
設備	24時間換気システム, 3口以上コンロ, 3点給湯, B S, I Hクッキングヒーター, TVインターホン, イン		
備考	ユニヴライフ高槻店は、JR高槻駅前西口北側でございます。 ご希望物件のご提案から現地へのご案内(リモート内見)、ご契約まで、業務に精通したスタッフがきめ細かく対応いたします。何なりとご相談くださいませ。 ユニヴライフ高槻店は、仲介手数料0円です (賃貸・住居・個人契約の場合)		

情報更新日 2025年4月12日

No.univ0000003998

お問合せ先



大阪府知事(6)第45855号
(一社)大阪府宅地建物取引業協会

ユニヴ・ライフ株式会社 高槻店

大阪府高槻市芥川町1丁目2番 アクトアモーレA-106

TEL:072-681-9481

E-mail: takatsuki@univlife.co.jp

URL: http://www.univlife.co.jp/index.htm



携帯サイトから物件詳細を閲覧できます!

取引態様	手数料負担の割合	貸主	借主
仲介元付(一般)	手数料配分の割合	元付	客付