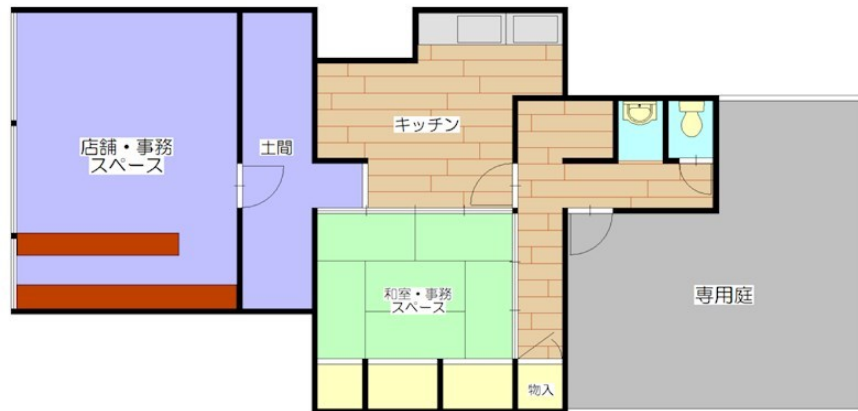


FOR RENT

駅まで平坦,駅前,閑静な住宅街,平坦地,市街地に近い,周辺交通量少なめ,整備された歩道



賃料	165,000円		
間取り		物件種別	事務所 (区画)
管理費	-	共益費	-
雑費	-		
敷金	10万円	礼金	40万円
敷引/償却金	-/-	保証金	-
交通	東海道・山陽本線 高槻駅 徒歩5分 阪急京都線 高槻市駅 徒歩15分		
物件所在地	大阪府高槻市芥川町2丁目12-4		
建物名・部屋番号	高槻市芥川町2丁目テナント		
構造・規模	木造 2階建 1階		
専有面積	50.47㎡	向き	
築年月	1965年3月	入居時期	即時
仲介料	1.1ヶ月	損害保険	有
更新料		契約期間	2年
駐車場	無		
その他費用			
入居諸条件	事務所可 法人可		
保証会社			
設備	ガスキッチン,ガスコンロ設置可,ガス給湯,トイレ有,給湯,収納有,瞬湯,洗面化粧台,洗面台,都市近郊		
備考	当店はJR高槻駅前西口北側でございます。 住宅のご相談はアットホームな雰囲気の当店にお気軽にご相談下さい。ご希望物件のご提案から現地へのご案内、ご契約まで、業務に精通したスタッフがきめ細かく対応いたします。何なりとご相談ください。		

間取りの「S」はサービスルーム(納戸)です。

図面と現況が異なる場合は現況が優先となります。

情報更新日 2025年4月5日

No.univ0000003930

お問合せ先



大阪府知事(6)第45855号
(一社)大阪府宅地建物取引業協会

ユニヴ・ライフ株式会社 高槻店

大阪府高槻市芥川町1丁目2番 アクトアモーレA - 106

TEL:072-681-9481

E-mail: takatsuki@univlife.co.jp

URL: http://www.univlife.co.jp/index.htm



携帯サイトから物件詳細を閲覧できます!

取引態様	手数料負担の割合	貸主	借主
仲介元付 (専任)	手数料配分の割合	元付	客付