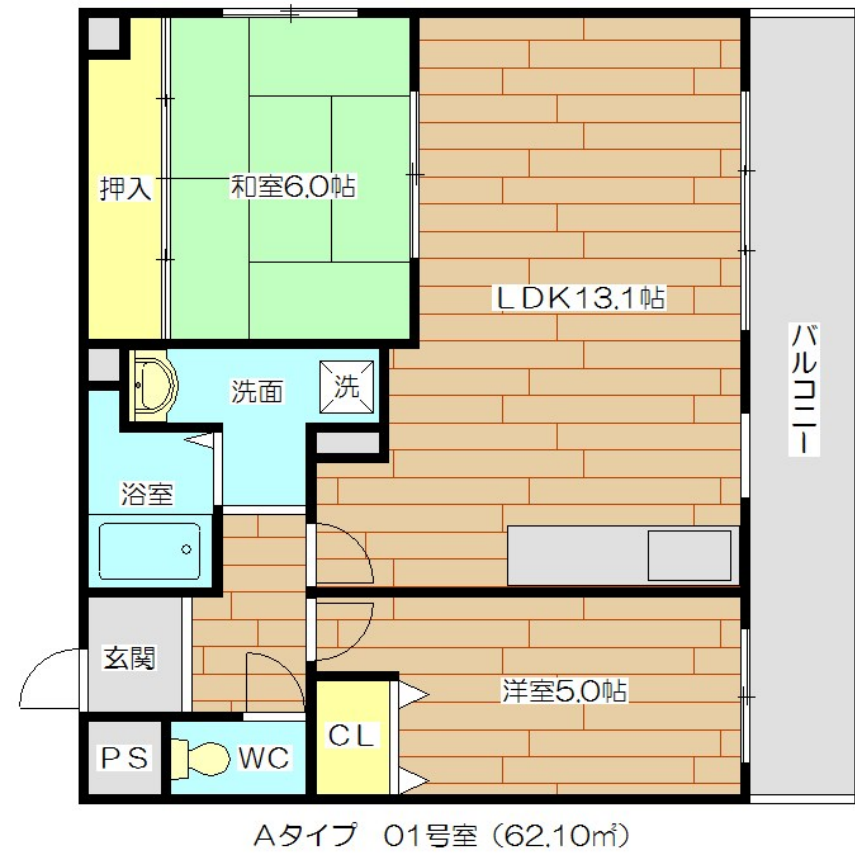


FOR RENT

JR高槻駅から徒歩圏のファミリータイプ！ 人

角住戸,眺望良好,通風良好,当社管理物件,南面バルコニー,陽当たり良好,駅まで平坦,駅前,外壁タイル張り,閑静な住宅街,始発駅,大型タウン内,平坦地,防犯カメラ,メールボックス,平置駐車場,舗装駐車場



間取りの「S」はサービスルーム(納戸)です。

図面と現況が異なる場合は現況が優先となります。

賃料	95,000円		
間取り	2LDK	物件種別	マンション
管理費	-	共益費	5,000円
雑費	-		
敷金	無	礼金	3ヶ月
敷引/償却金	-/-	保証金	-
交通	東海道・山陽本線 高槻駅 徒歩8分 阪急京都線 高槻市駅 徒歩19分		
物件所在地	大阪府高槻市真上町1丁目13-18		
建物名・部屋番号	アールヴィレッジ		
構造・規模	鉄筋コンクリート 6階建 1階		
専有面積	62.1㎡	向き	南
築年月	1997年12月1日	入居時期	相談
仲介料	無	損害保険	有
更新料		契約期間	1年
駐車場	有(敷地内) 15400~18700円/月 駐輪場 バイク置き場		
その他費用			
入居諸条件	性別不問 二人可 法人可 子供可 单身可		
保証会社			
設備	3点給湯, CATV, CATVインターネット, TVインターホン, インターホン, ガスキッチン, ガスコンロ		
備考	当店はJR高槻駅前西口北側でございます。 住宅のご相談はアットホームな雰囲気の当店にお気軽にご相談下さい。ご希望物件のご提案から現地へのご案内、ご契約まで、業務に精通したスタッフがきめ細かく対応いたします。何なりとご相談ください。		

情報更新日 2025年4月5日

No.univ0000003812



大阪府知事(6)第45855号
(一社)大阪府宅地建物取引業協会
ユニヴ・ライフ株式会社 高槻店
大阪府高槻市芥川町1丁目2番 アクトアモーレA-106
TEL:072-681-9481
E-mail: takatsuki@univlife.co.jp
URL: http://www.univlife.co.jp/index.htm



携帯サイトから物件詳細を閲覧できます！

取引態様	手数料負担の割合	貸主	借主
	手数料配分の割合	元付	客付
貸主			