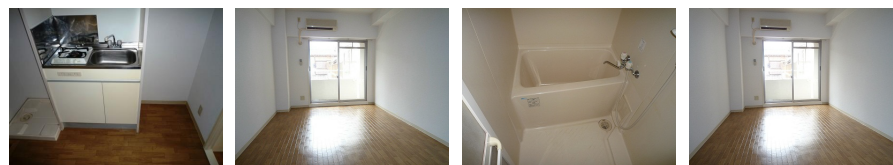


FOR RENT

駅近 1K 洋室8.3帖 南向き 陽当り良好 セパ

2F以上,オートロック,寝室8畳以上,全室南向き,通風良好,当社管理物件,南面バルコニー,陽当たり良好,駅まで平坦,駅前,外壁タイル張り,閑静な住宅街,平坦地,メールボックス,平置駐車場,舗装駐車場,



間取りの「S」はサービスルーム(納戸)です。

図面と現況が異なる場合は現況が優先となります。

賃料	54,000円		
間取り	1K	物件種別	マンション
管理費	無	共益費	8,000円
雑費	無		
敷金	無	礼金	12万円
敷引/償却金	-/-	保証金	-
交通	阪急京都線 茨木市駅 徒歩5分 阪急京都線 総持寺駅 徒歩19分		
物件所在地	大阪府茨木市宮元町1-13		
建物名・部屋番号	ユーズコート		
構造・規模	鉄筋コンクリート 4階建 2階		
専有面積	24.07㎡	向き	南
築年月	1999年9月	入居時期	2025年2月中旬
仲介料	無	損害保険	有
更新料	無	契約期間	2年
駐車場	空無 駐輪場 バイク置き場		
その他費用			
入居諸条件	学生可 性別不問 法人可 単身可		
保証会社			
設備	3点給湯,BS,CATV,TVインターホン,インターホン,エアコン,ガスキッチン,ガスコンロ設置済,		
備考	当店はJR高槻駅前西口北側でございます。 住宅のご相談はアットホームな雰囲気の当店にお気軽にご相談下さい。ご希望物件のご提案から現地へのご案内、ご契約まで、業務に精通したスタッフがきめ細かく対応いたします。何なりとご相談ください。		

情報更新日 2024年11月16日

No.univ0000003499

お問合せ先



大阪府知事(6)第45855号
(一社)大阪府宅地建物取引業協会

ユニヴ・ライフ株式会社 高槻店

大阪府高槻市芥川町1丁目2番 アクトアモーレA-106

TEL:072-681-9481

E-mail: takatsuki@univlife.co.jp

URL: http://www.univlife.co.jp/index.htm



携帯サイトから物件詳細を閲覧できます!

取引態様	手数料負担の割合	貸主	借主
	手数料配分の割合	元付	客付
代理			