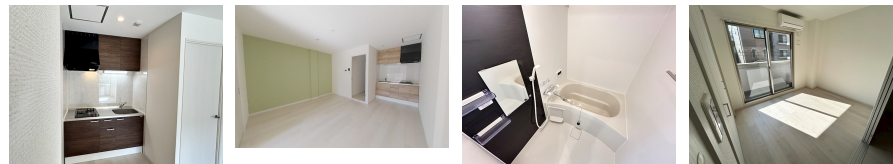


オートロック,モニタ付オートロック,角住戸,通風良好,陽当たり良好,駅まで平坦,閑静な住宅街,大型タウン内,防犯カメラ,メールボックス,平置駐車場,舗装駐車場,市街地が近い,周辺交通量少なめ



間取りの「S」はサービスルーム(納戸)です。

図面と現況が異なる場合は現況が優先となります。

賃料	88,000円		
間取り	1LDK	物件種別	マンション
管理費	6,000円	共益費	無
雑費	-		
敷金	無	礼金	10万円
敷引/償却金	-/-	保証金	-
交通	東海道・山陽本線 JR総持寺駅 徒歩6分 阪急京都線 総持寺駅 徒歩13分		
物件所在地	大阪府茨木市西河原2丁目8-23-3		
建物名・部屋番号	アルシエラ		
構造・規模	鉄骨 3階建 2階		
専有面積	36.88㎡	向き	南
築年月	2024年11月	入居時期	相談
仲介料	無	損害保険	有 20,000円 24ヶ月
更新料		契約期間	2年
駐車場	有(敷地内) 17600円/月 ~ 2台駐車可 駐輪場		
その他費用			
入居諸条件	ペット可 性別不問 二人可 法人可 単身可		
保証会社			
設備	2口コンロ, 3点給湯, CLタンス, TVインターホン, インターホン, エアコン, ガスキッチン, ガス給湯,		
備考	当店はJR高槻駅前西口北側でございます。 住宅のご相談はアットホームな雰囲気の当店にお気軽にご相談下さい。ご希望物件のご提案から現地へのご案内、ご契約まで、業務に精通したスタッフがきめ細かく対応いたします。何なりとご相談ください。		

情報更新日 2024年11月22日

No.univ0000003402

お問合せ先



大阪府知事(6)第45855号
(一社)大阪府宅地建物取引業協会

ユニヴ・ライフ株式会社 高槻店

大阪府高槻市芥川町1丁目2番 アクトアモーレA-106

TEL:072-681-9481

E-mail: takatsuki@univlife.co.jp

URL: http://www.univlife.co.jp/index.htm



携帯サイトから物件詳細を閲覧できます!

取引態様	手数料負担の割合	貸主	借主
仲介元付(一般)	手数料配分の割合	元付	客付