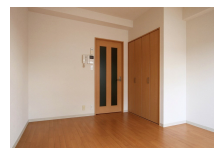


# FOR RENT

## 光インターネットが無料！宅配BOX付で安心の才

2F以上,オートロック,モニタ付オートロック,角住戸,眺望良好,通風良好,陽当たり良好,駅まで平坦,駅前,外壁タイル張り,平坦地,防犯カメラ,メールボックス



間取りの「S」はサービスルーム(納戸)です。

図面と現況が異なる場合は現況が優先となります。

賃料	64,000円		
間取り	1K	物件種別	マンション
管理費	無	共益費	5,000円
雑費	-		
敷金	1ヶ月	礼金	2ヶ月
敷引/償却金	-/-	保証金	-
交通	東海道・山陽本線 茨木(大阪)駅 徒歩5分 阪急京都線 茨木市駅 徒歩12分		
物件所在地	大阪府茨木市駅前1丁目10-35		
建物名・部屋番号	ラフォルテ駅前		
構造・規模	鉄筋コンクリート 9階建 9階		
専有面積	24㎡	向き	西
築年月	2004年1月	入居時期	相談
仲介料	無	損害保険	有
更新料		契約期間	2年
駐車場	駐輪場		
その他費用			
入居諸条件	ペット不可 学生可 性別不問 法人可 単身可		
保証会社			
設備	3点給湯,BS,CATV,TVインターホン,インターホン,エアコン,ガスキッチン,ガスコンロ設置済,		
備考	ユニヴライフ高槻店は、JR高槻駅前西口北側でございます。 ご希望物件のご提案から現地へのご案内(リモート内見)、ご契約まで、業務に精通したスタッフがきめ細かく対応いたします。何なりとご相談くださいませ。 ユニヴライフ高槻店は、仲介手数料0円です(賃貸・住居・個人契約の場合)		

情報更新日 2024年11月22日

No.univ0000003386

お問合せ先



大阪府知事(6)第45855号  
(一社)大阪府宅地建物取引業協会

**ユニヴ・ライフ株式会社 高槻店**

大阪府高槻市芥川町1丁目2番 アクトアモーレA-106

TEL:072-681-9481

E-mail: takatsuki@univlife.co.jp

URL: http://www.univlife.co.jp/index.htm



携帯サイトから物件詳細を閲覧できます！

取引態様	手数料負担の割合	貸主	借主
仲介元付(一般)	手数料配分の割合	元付	客付