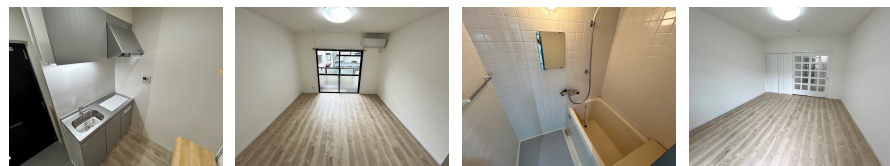
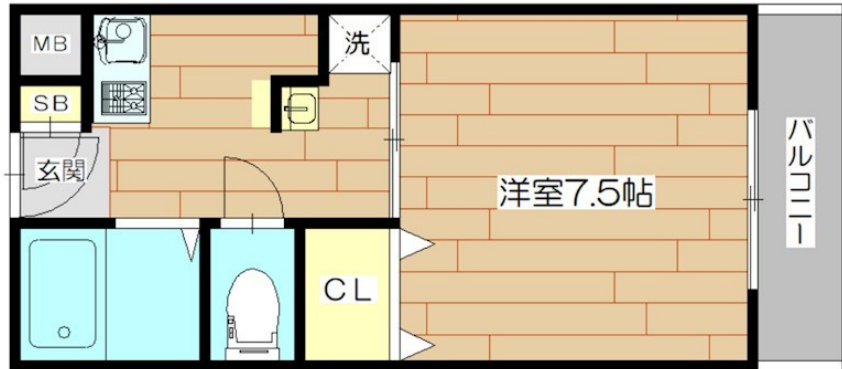


FOR RENT

全室南向き,通風良好,リノベーション,駅まで平坦,駅前,外壁タイル張り,閑静な住宅街,大型タウン内,平坦地,メールボックス,平置駐車場,舗装駐車場,市街地に近い,周辺交通量少なめ,整備された歩道



間取りの「S」はサービスルーム(納戸)です。

図面と現況が異なる場合は現況が優先となります。

賃料	60,000円		
間取り	1K	物件種別	マンション
管理費	-	共益費	3,000円
雑費	-		
敷金	無	礼金	1ヶ月
敷引/償却金	-/-	保証金	-
交通	阪急京都線 茨木市駅 徒歩4分 東海道・山陽本線 茨木(大阪)駅 徒歩22分		
物件所在地	大阪府茨木市竹橋町3-11		
建物名・部屋番号	DO IBARAKI		
構造・規模	鉄筋コンクリート 3階建 1階		
専有面積	24㎡	向き	南
築年月	1989年9月下旬	入居時期	即時
仲介料	無	損害保険	有
更新料		契約期間	2年
駐車場	有(敷地内) 16500円/月 ~ 駐輪場		
その他費用	[月次費用] 水道代: 3,300円		
入居諸条件	学生可 性別不問 法人可 単身可		
保証会社			
設備	2口コンロ, 3点給湯, CATV, CATVインターネット, IHクッキングヒーター, TVインターホン, イ		
備考	当店はJR高槻駅前西口北側でございます。 住宅のご相談はアットホームな雰囲気の当店にお気軽にご相談下さい。ご希望物件のご提案から現地へのご案内、ご契約まで、業務に精通したスタッフがきめ細かく対応いたします。何なりとご相談ください。		

情報更新日 2024年11月26日

No.46100-103

お問合せ先



大阪府知事(6)第45855号
(一社)大阪府宅地建物取引業協会

ユニヴ・ライフ株式会社 高槻店

大阪府高槻市芥川町1丁目2番 アクトアモーレA-106

TEL:072-681-9481

E-mail: takatsuki@univlife.co.jp

URL: http://www.univlife.co.jp/index.htm



携帯サイトから物件詳細を閲覧できます!

取引態様	手数料負担の割合	貸主	借主
	手数料配分の割合	元付	客付
代理			