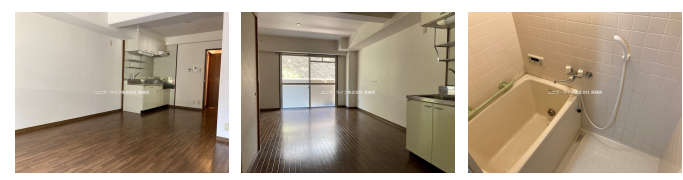
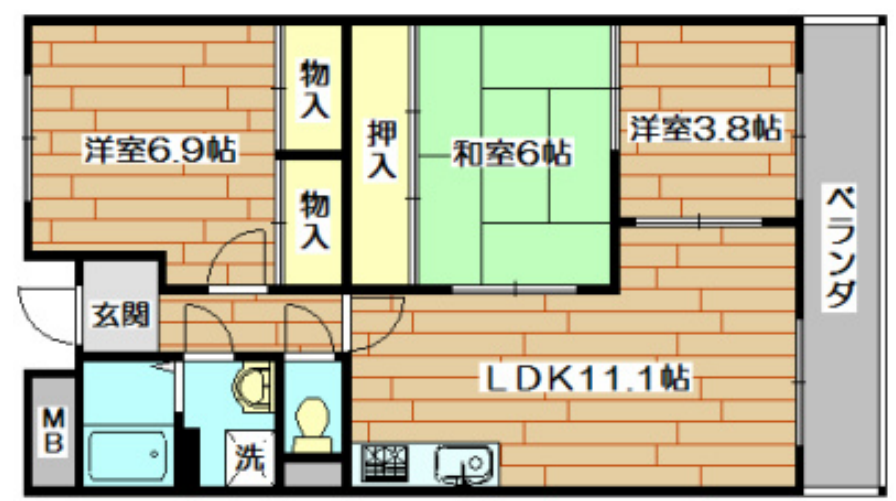


FOR RENT

2SLDK 南向き バス停歩1分の立地 北日吉

眺望良好,通風良好,南面2室,南面バルコニー,南面リビング,陽当たり良好,閑静な住宅街,高台に立地,メールボックス,平置駐車場,舗装駐車場,周辺交通量少なめ,整備された歩道



間取りの「S」はサービスルーム(納戸)です。

図面と現況が異なる場合は現況が優先となります。

賃料	71,000円		
間取り	2SLDK	物件種別	マンション
管理費	無	共益費	4,000円
雑費	-		
敷金	無	礼金	15万円
敷引/償却金	-/-	保証金	-
交通	東海道・山陽本線 高槻駅 バス18分 寺谷町 バス停徒歩1分		
物件所在地	大阪府高槻市寺谷町55-1		
建物名・部屋番号	クリアコート寺谷		
構造・規模	鉄筋コンクリート 3階建 1階		
専有面積	66㎡	向き	南
築年月	1997年5月	入居時期	相談
仲介料	無	損害保険	有
更新料		契約期間	2年
駐車場	要問い合わせ 駐輪場 バイク置き場		
その他費用			
入居諸条件	二人可 法人相談 子供可 単身可		
保証会社			
設備	3点給湯,BS,CATV,CATVインターネット,インターホン,ガスキッチン,ガスコンロ設置可,ガス		
備考	ユニヴライフ高槻店は、JR高槻駅前西西北側でございます。ご希望物件のご提案から現地へのご案内(リモート内見)、ご契約まで、業務に精通したスタッフがきめ細かく対応いたします。何なりとご相談くださいませ。 ユニヴライフ高槻店は、仲介手数料0円です(賃貸・住居・個人契約の場合)		

情報更新日 2024年11月22日

No.univ0000002027



大阪府知事(6)第45855号
(一社)大阪府宅地建物取引業協会
ユニヴ・ライフ株式会社 高槻店
大阪府高槻市芥川町1丁目2番 アクトアモーレA-106
TEL:072-681-9481
E-mail: takatsuki@univlife.co.jp
URL: http://www.univlife.co.jp/index.htm



携帯サイトから物件詳細を閲覧できます!

取引態様	手数料負担の割合	貸主	借主
仲介元付(一般)	手数料配分の割合	元付	客付