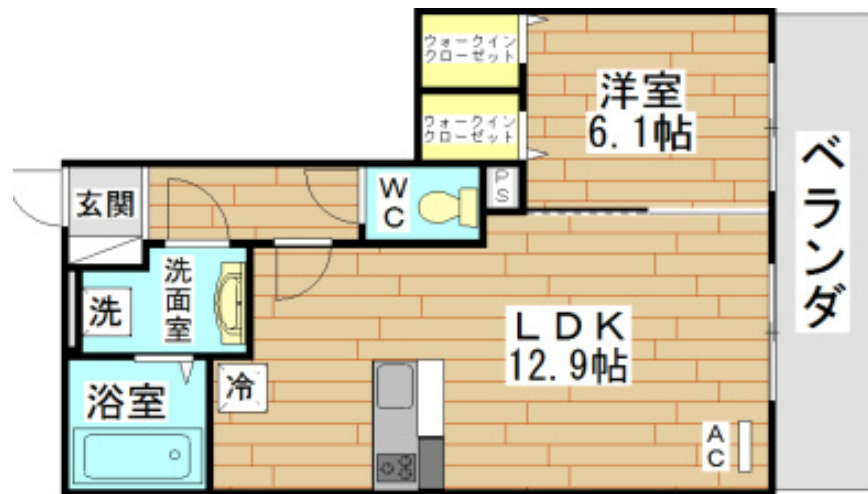


# FOR RENT

24時間緊急通報システム,オートロック,カードキー,セキュリティ有り,モニタ付オートロック,ワイドバルコニー,眺望良好,通風良好,南面2室,南面バルコニー,南面リビング,防犯ガラス,陽当たり良好,外壁



賃料	88,000円		
間取り	1LDK	物件種別	アパート
管理費	-	共益費	6,500円
雑費	-		
敷金	無	礼金	15万円
敷引/償却金	-/-	保証金	-
交通	東海道・山陽本線 高槻駅 バス15分 服部 バス停徒歩1分		
物件所在地	大阪府高槻市宮之川原1丁目11-14		
建物名・部屋番号	ピサ・リオアリバ		
構造・規模	軽量鉄骨 3階建 3階		
専有面積	46.47㎡	向き	南西
築年月	2016年9月	入居時期	相談
仲介料	無	損害保険	有
更新料		契約期間	2年
駐車場	有(敷地内) 11000円/月 ~ 駐輪場		
その他費用			
入居諸条件	学生可 性別不問 二人可 法人可 子供可 単身可		
保証会社			
設備	24時間換気システム, 3口以上コンロ, 3点給湯, CATV, CATVインターネット, TVインターホン,		
備考			



間取りの「S」はサービスルーム(納戸)です。

図面と現況が異なる場合は現況が優先となります。

情報更新日 2025年4月12日

No.univ0000001265



大阪府知事(6)第45855号  
 (一社)大阪府宅地建物取引業協会  
**ユニヴ・ライフ株式会社 高槻店**  
 大阪府高槻市芥川町1丁目2番 アクトアモーレA-106  
 TEL:072-681-9481  
 E-mail: takatsuki@univlife.co.jp  
 URL: http://www.univlife.co.jp/index.htm



携帯サイトから物件詳細を閲覧できます!

取引態様	手数料負担の割合	貸主	借主
仲介元付(一般)	手数料配分の割合	元付	客付