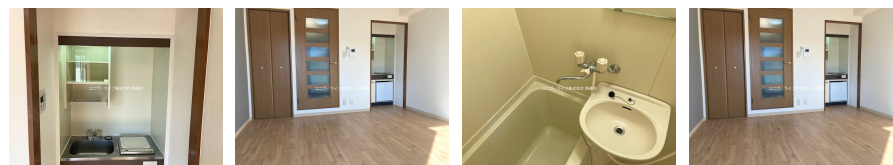
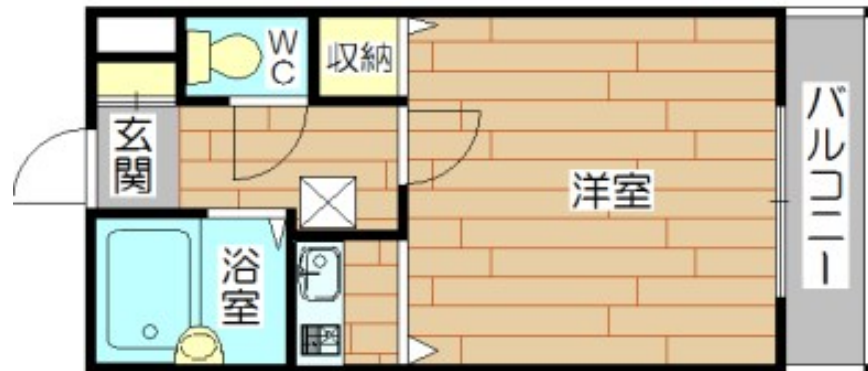


FOR RENT

全室角部屋設計 近くに美味しいパン屋さん

2F以上,角住戸,眺望良好,通風良好,陽当たり良好,駅まで平坦,駅前,閑静な住宅街,区画整理地内,平坦地,メールボックス



間取りの「S」はサービスルーム(納戸)です。

図面と現況が異なる場合は現況が優先となります。

賃料	48,000円		
間取り	1R	物件種別	マンション
管理費	-	共益費	3,000円
雑費	-		
敷金	無	礼金	無
敷引/償却金	-/-	保証金	-
交通	阪急京都線 高槻市駅 徒歩8分 東海道・山陽本線 高槻駅 徒歩12分		
物件所在地	大阪府高槻市大手町3-3		
建物名・部屋番号	はまじん 4D号室		
構造・規模	鉄骨 4階建 4階		
専有面積	20.3㎡	向き	南
築年月	1994年9月	入居時期	即時
仲介料	無	損害保険	有
更新料		契約期間	2年
駐車場	駐輪場		
その他費用	[月次費用] 水道代: 2,000円		
入居諸条件	学生可 性別不問 法人可 単身可		
保証会社			
設備	BS, CATV, インターホン, エアコン, ガス給湯, クローゼット, シャワー, シューズボックス, トイレ有		
備考	ユニヴライフ高槻店は、JR高槻駅前西口北側でございます。 ご希望物件のご提案から現地へのご案内(リモート内見)、ご契約まで、業務に精通したスタッフがきめ細かく対応いたします。何なりとご相談くださいませ。 ユニヴライフ高槻店は、仲介手数料0円です(賃貸・住居・個人契約の場合)		

情報更新日 2024年11月22日

No.univ0000000572

お問合せ先



大阪府知事(6)第45855号
(一社)大阪府宅地建物取引業協会

ユニヴ・ライフ株式会社 高槻店

大阪府高槻市芥川町1丁目2番 アクトアモーレA-106

TEL:072-681-9481

E-mail: takatsuki@univlife.co.jp

URL: http://www.univlife.co.jp/index.htm



携帯サイトから物件詳細を閲覧できます!

取引態様	手数料負担の割合	貸主	借主
仲介元付(一般)	手数料配分の割合	元付	客付