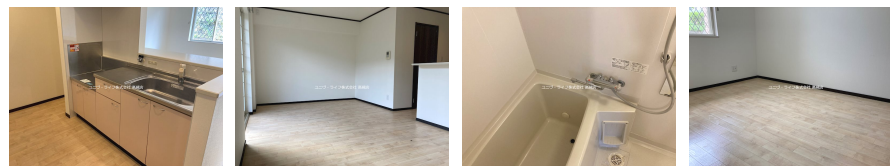
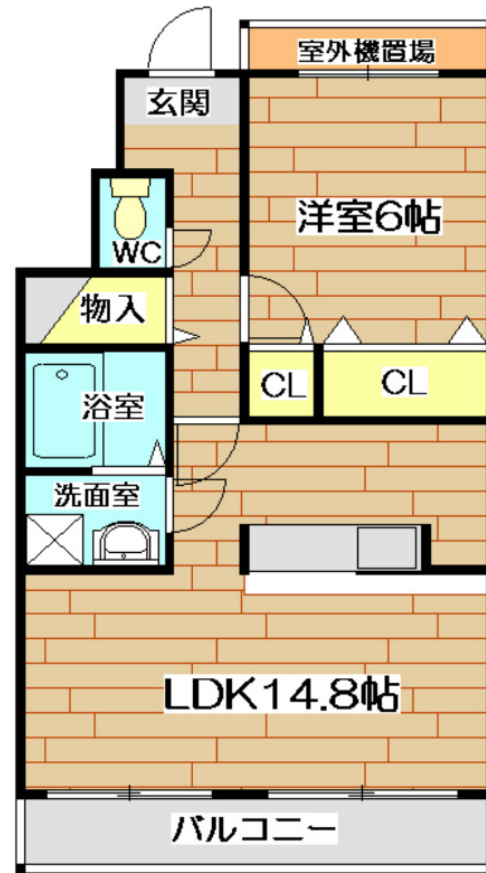


# FOR RENT

## ペット飼育相談可！オール洋室で築浅物件！人気

全室南向き,通風良好,南面バルコニー,陽当たり良好,駅まで平坦,平坦地,舗装駐車場



間取りの「S」はサービスルーム(納戸)です。

図面と現況が異なる場合は現況が優先となります。

賃料	73,000円		
間取り	1LDK	物件種別	アパート
管理費	無	共益費	6,000円
雑費	-		
敷金	無	礼金	1ヶ月
敷引/償却金	-/-	保証金	-
交通	阪急京都線 高槻市駅 徒歩29分 東海道・山陽本線 高槻駅 徒歩34分		
物件所在地	大阪府高槻市山手町1丁目		
建物名・部屋番号	アンシャンテオーズ		
構造・規模	木造 2階建 1階		
専有面積	49.9㎡	向き	南
築年月	2009年2月	入居時期	相談
仲介料	無	損害保険	有
更新料		契約期間	2年
駐車場	有(敷地内) 5500~7700円/月 駐輪場		
その他費用			
入居諸条件	ペット相談 学生可 性別不問 二人可 法人可		
保証会社			
設備	3点給湯,BS,CATV,TVインターホン,インターホン,エアコン,カウンターキッチン,ガスキッチン		
備考	ユニヴライフ高槻店は、JR高槻駅前西口北側でございます。 ご希望物件のご提案から現地へのご案内(リモート内見)、ご契約まで、業務に精通したスタッフがきめ細かく対応いたします。何なりとご相談くださいませ。 ユニヴライフ高槻店は、仲介手数料0円です(賃貸・住居・個人契約の場合)		

情報更新日 2024年11月19日

No.univ000000329

お問合せ先



大阪府知事(6)第45855号  
(一社)大阪府宅地建物取引業協会

### ユニヴ・ライフ株式会社 高槻店

大阪府高槻市芥川町1丁目2番 アクトアモーレA-106

TEL:072-681-9481

E-mail: takatsuki@univlife.co.jp

URL: http://www.univlife.co.jp/index.htm



携帯サイトから物件詳細を閲覧できます！

取引態様	手数料負担の割合	貸主	借主
仲介元付(一般)	手数料配分の割合	元付	客付