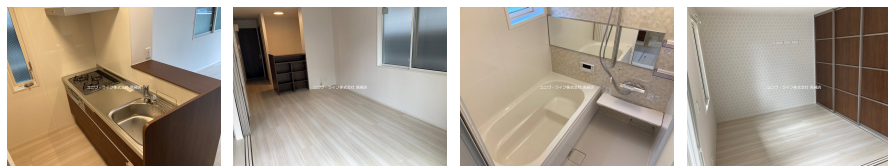
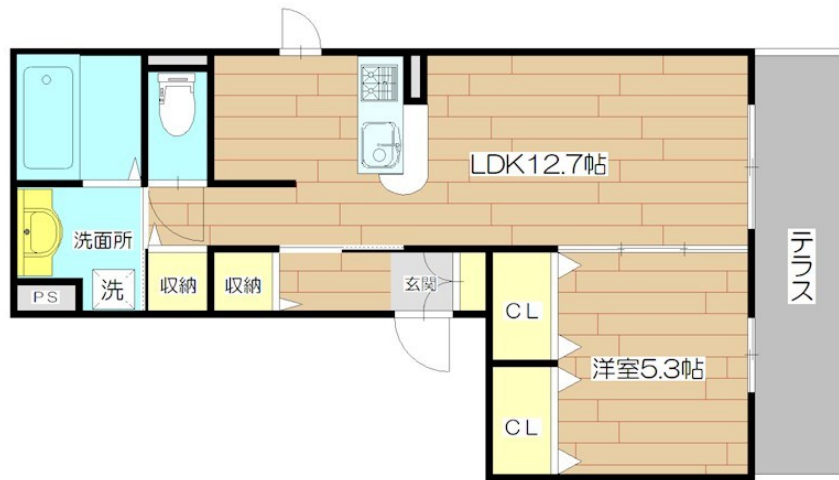


# FOR RENT

1フロア2住戸,オートロック,カードキー,セキュリティ有り,モニタ付オートロック,角住戸,全室南向き,通風良好,南面バルコニー,陽当たり良好,駅まで平坦,外壁サイディング,閑静な住宅街,始発駅,平坦地



間取りの「S」はサービスルーム(納戸)です。

図面と現況が異なる場合は現況が優先となります。

賃料	111,000円		
間取り	1LDK	物件種別	アパート
管理費	-	共益費	6,000円
雑費	-		
敷金	無	礼金	20万円
敷引/償却金	-/-	保証金	-
交通	阪急京都線 高槻市駅 徒歩11分 東海道・山陽本線 高槻駅 徒歩18分		
物件所在地	大阪府高槻市八幡町3-1		
建物名・部屋番号	ネクストステージヤハタ		
構造・規模	軽量鉄骨 3階建 1階		
専有面積	43.38㎡	向き	南
築年月	2022年1月中旬	入居時期	相談
仲介料	無	損害保険	
更新料		契約期間	2年
駐車場	近隣駐車場 9900円/月 ~ 駐輪場		
その他費用			
入居諸条件	学生可 性別不問 二人可 法人可 子供相談		
保証会社			
設備	2口コンロ,3点給湯,CATV,CATVインターネット,TVインターホン,インターホン,エアコン,カ		
備考	当店はJR高槻駅前西口北側にございます。 住宅のご相談はアットホームな雰囲気の当店にお気軽にご相談下さい。ご希望物件のご提案から現地へのご案内、ご契約まで、業務に精通したスタッフがきめ細かく対応いたします。何なりとご相談ください。		

情報更新日 2026年1月3日

No.univ0000000086

お問合せ先



大阪府知事(6)第45855号  
(一社)大阪府宅地建物取引業協会

**ユニヴ・ライフ株式会社 高槻店**

大阪府高槻市芥川町1丁目2番 アクトアモーレA-106

TEL:072-681-9481

E-mail: takatsuki@univlife.co.jp

URL: http://www.univlife.co.jp/index.htm



携帯サイトから物件詳細を閲覧できます！

取引態様	手数料負担の割合	貸主	借主
仲介元付(一般)	手数料配分の割合	元付	客付