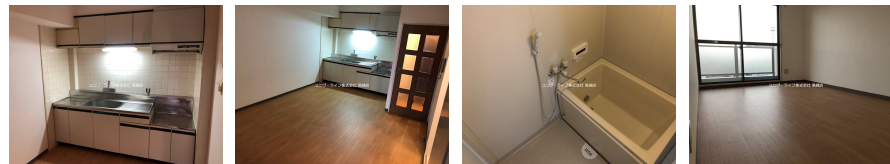


FOR RENT

2LDK 敷地内駐車場11,000円！トランクルー

2F以上,南面バルコニー,陽当たり良好,駅まで平坦,閑静な住宅街,平坦地,メールボックス,舗装駐車場,市街地に近い,周辺交通量少なめ,整備された歩道



間取りの「S」はサービスルーム(納戸)です。

図面と現況が異なる場合は現況が優先となります。

賃料	76,000円		
間取り	2LDK	物件種別	マンション
管理費	無	共益費	3,000円
雑費	-		
敷金	無	礼金	12万円
敷引/償却金	-/-	保証金	-
交通	阪急京都線 高槻市駅 徒歩14分 東海道・山陽本線 高槻駅 徒歩15分		
物件所在地	大阪府高槻市出丸町3-36		
建物名・部屋番号	リッチメイトデマル		
構造・規模	鉄骨 3階建 2階		
専有面積	47.32㎡	向き	南
築年月	1991年4月	入居時期	相談
仲介料	無	損害保険	有
更新料		契約期間	2年
駐車場	有(敷地内) 11000円/月 ~ 駐輪場		
その他費用			
入居諸条件	学生相談 性別不問 二人可 法人相談 子供可		
保証会社			
設備	3点給湯,インターホン,ガスキッチン,ガスコンロ設置可,ガス給湯,シャワー,シャワー付洗面台,シユー		
備考	ユニヴライフ高槻店は、JR高槻駅前西口北側でございます。 ご希望物件のご提案から現地へのご案内(リモート内見)、ご契約まで、業務に精通したスタッフがきめ細かく対応いたします。何なりとご相談くださいませ。 ユニヴライフ高槻店は、仲介手数料0円です (賃貸・住居・個人契約の場合)		

情報更新日 2025年4月3日

No.univ0000000048

お問合せ先



大阪府知事(6)第45855号
(一社)大阪府宅地建物取引業協会

ユニヴ・ライフ株式会社 高槻店

大阪府高槻市芥川町1丁目2番 アクトアモーレA-106

TEL:072-681-9481

E-mail: takatsuki@univlife.co.jp

URL: http://www.univlife.co.jp/index.htm



携帯サイトから物件詳細を閲覧できます！

取引態様	手数料負担の割合	貸主	借主
	仲介元付(一般)	元付	客付
	手数料配分の割合		