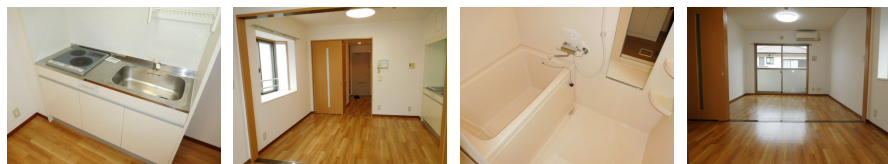


# FOR RENT

## 築浅 1DK オートロック 2口IHコンロ

オートロック,セキュリティ有り,ダブルロック,モニタ付オートロック,眺望良好,通風良好,南面バルコニー,陽当たり良好,駅まで平坦,閑静な住宅街,平坦地,メールボックス,平置駐車場,整備された歩道



間取りの「S」はサービスルーム(納戸)です。

図面と現況が異なる場合は現況が優先となります。

賃料	62,000円		
間取り	1DK	物件種別	マンション
管理費	-	共益費	4,000円
雑費	-		
敷金	5万円	礼金	20万円
敷引/償却金	-/-	保証金	-
交通	阪急京都線 高槻市駅 徒歩20分 東海道・山陽本線 高槻駅 徒歩24分		
物件所在地	大阪府高槻市安満中の町15-13		
建物名・部屋番号	リベルタ・ヴィータ 105号室		
構造・規模	鉄筋コンクリート 3階建 1階		
専有面積	32.62㎡	向き	南
築年月	2006年3月	入居時期	相談
仲介料	無	損害保険	有
更新料		契約期間	2年
駐車場	有(敷地内) 10000円/月 ~ 駐輪場 バイク置き場		
その他費用			
入居諸条件	性別不問 法人可 単身可		
保証会社			
設備	2口コンロ, 3点給湯, B S, C A T V, C A T Vインターネット, I Hクッキングヒーター, T Vインターホ		
備考	ユニヴライフ高槻店は、J R 高槻駅前西口北側にございます。 ご希望物件のご提案から現地へのご案内(リモート内見)、ご契約まで、業務に精通したスタッフがきめ細かく対応いたします。何なりとご相談くださいませ。 ユニヴライフ高槻店は、仲介手数料0円です (賃貸・住居・個人契約の場合)		

情報更新日 2026年1月26日

No.000151132070

お問合せ先



大阪府知事(6)第45855号  
(一社)大阪府宅地建物取引業協会

**ユニヴ・ライフ株式会社 高槻店**

大阪府高槻市芥川町1丁目2番 アクトアモーレA-106

TEL:072-681-9481

E-mail: takatsuki@univlife.co.jp

URL: http://www.univlife.co.jp/index.htm



携帯サイトから物件詳細を閲覧できます！

取引態様	手数料負担の割合	貸主	借主
仲介元付(一般)	手数料配分の割合	元付	客付