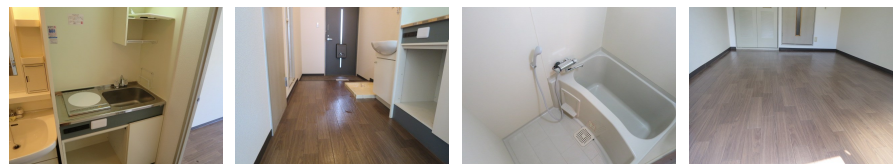
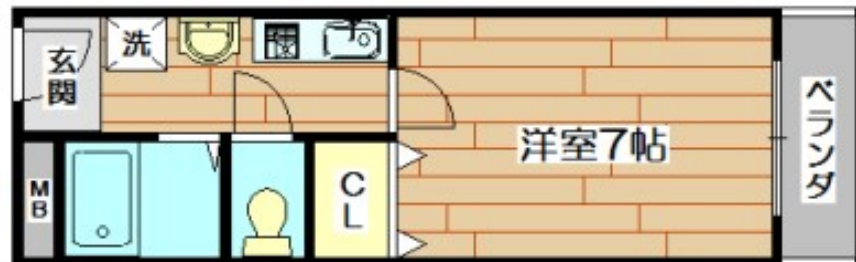


FOR RENT

ケーブルインターネットが無料 南向きバルコ

2F以上,オートロック,眺望良好,通風良好,南面バルコニー,陽当たり良好,駅まで平坦,駅前,外壁タイル張り,平坦地,メールボックス,平置駐車場,舗装駐車場,市街地に近い,周辺交通量少なめ,整備された歩



間取りの「S」はサービスルーム(納戸)です。

図面と現況が異なる場合は現況が優先となります。

賃料	55,000円		
間取り	1K	物件種別	マンション
管理費	-	共益費	5,000円
雑費	-		
敷金	無	礼金	10万円
敷引/償却金	-/-	保証金	-
交通	阪急京都線 茨木市駅 徒歩1分 東海道・山陽本線 茨木(大阪)駅 徒歩20分		
物件所在地	大阪府茨木市双葉町7-20		
建物名・部屋番号	グラン・シャリオ双葉		
構造・規模	鉄筋コンクリート 6階建 4階		
専有面積	22.62㎡	向き	南
築年月	1997年4月	入居時期	相談
仲介料	無	損害保険	有
更新料		契約期間	2年
駐車場	空無 駐輪場		
その他費用			
入居諸条件	学生可 性別不問 法人可 単身可		
保証会社			
設備	3点給湯,BS,CATV,CATVインターネット,IHクッキングヒーター,インターホン,エアコン,ガ		
備考	ユニヴライフ高槻店は、JR高槻駅前西口北側でございます。 ご希望物件のご提案から現地へのご案内(リモート内見)、ご契約まで、業務に精通したスタッフがきめ細かく対応いたします。何なりとご相談くださいませ。 ユニヴライフ高槻店は、仲介手数料0円です(賃貸・住居・個人契約の場合)		

情報更新日 2024年11月23日

No.1702146

お問合せ先



大阪府知事(6)第45855号
(一社)大阪府宅地建物取引業協会

ユニヴ・ライフ株式会社 高槻店

大阪府高槻市芥川町1丁目2番 アクトアモーレA-106

TEL:072-681-9481

E-mail: takatsuki@univlife.co.jp

URL: http://www.univlife.co.jp/index.htm



携帯サイトから物件詳細を閲覧できます!

取引態様	手数料負担の割合	貸主	借主
仲介元付(一般)	手数料配分の割合	元付	客付