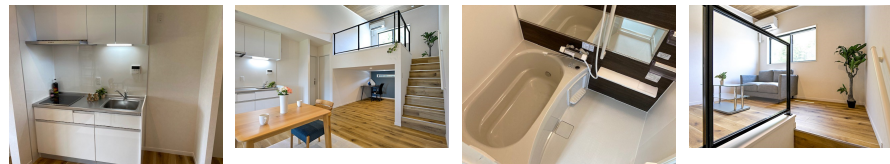
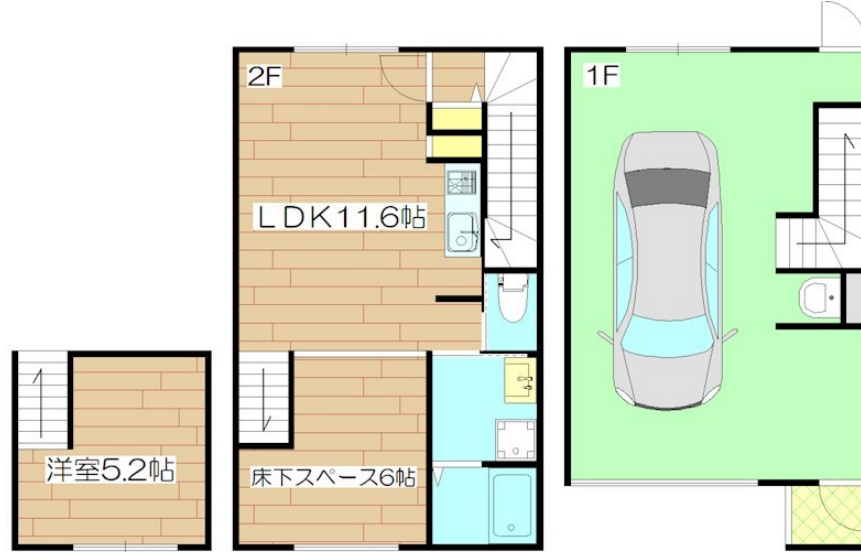


FOR RENT

当社管理物件 新築ガレージハウス！ 1階

2F以上,眺望良好,通風良好,当社管理物件,山が見える,閑静な住宅街



間取りの「S」はサービスルーム(納戸)です。

図面と現況が異なる場合は現況が優先となります。

賃料	169,000円		
間取り	1LDK	物件種別	タウンハウス
管理費	-	共益費	6,000円
雑費	-		
敷金	無	礼金	無
敷引/償却金	-/-	保証金	-
交通	大阪モノレール彩都線 豊川(大阪)駅 徒歩11分		
物件所在地	大阪府茨木市豊川2丁目9-25		
建物名・部屋番号	&Space (アトスペース) 茨木 6号室		
構造・規模	木造 2階建 1-2階		
専有面積	77.43㎡	向き	
築年月	2023年7月	入居時期	相談
仲介料	無	損害保険	有 15,000円 24ヶ月
更新料		契約期間	1年
駐車場	付(無料)		
その他費用	[一時金] USAC24時間安心サポート(2年): 11,000円		
入居諸条件	ペット可 事務所可 二人可 法人可 飲食店不可		
保証会社	必須 保証事務手数料...初回15,000円(税込) 学生10,000円(税込) 月額保証料...支払賃料の1.3%		
設備	2口コンロ, 3点給湯, CATV, CATVインターネット, IHクッキングヒーター, TVインターホン, エ		
備考	ユニヴ・ライフ(株)は関西大学生協グループ会社で当社管理物件は365日24時間緊急対応可能で入居後もお安心して、当社でご契約すると仲介手数料も0円でお得ですよ。(賃貸・住居・個人契約に限る)		

情報更新日 2024年9月16日

No.001-6

お問合せ先



大阪府知事(6)第45855号
(一社)大阪府宅地建物取引業協会

ユニヴ・ライフ株式会社 本店

大阪府吹田市佐井寺4丁目43-8

TEL:0120-107-001

FAX:06-6310-3000

E-mail: kanri@univlife.co.jp

URL: http://www.univlife.co.jp/



携帯サイトから物件詳細を閲覧できます!

取引態様	手数料負担の割合	貸主	借主
	手数料配分の割合	元付	客付
貸主			